

Geisha

POZVÁNKA | STYL BVV Brno

21. – 23. 2. 2015 | Pavilon P08

Odhalení kolekce *Geisha* podzim/zima 2015

Kolekce bude představena na módní přehlídce Styl Show

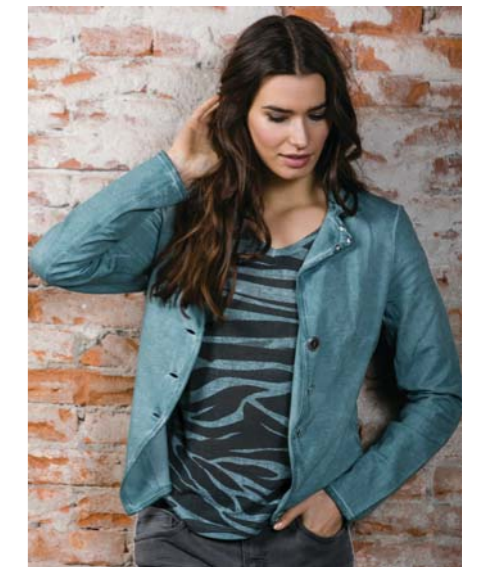
Kompliment pro Geishu

Nová kolekce podzim/zima 2015 holandské značky Geisha je opět navrhnutá pro každodenní oživení dne, dodá sebedůvěru při pracovních setkáních či zprjemní podvečerní chvíle s přáteli a známými. Vyznačuje se podzimně-zimní náladou, jednoduchými liniemi, hravou kombinovatelností, propracovaným střihem a mladistvým lookem, který nositelku posouvá do věku, kdy při oslovení zaváháte - slečna nebo pani? Váhat však není třeba. Kompliment potěší vždy. A kolekce Geisha podzim/zima 2015 je komplimentem sama o sobě.

Základ kolekce tvoří moderní střihy, oversize kousky, které jsou klíčem k pohodlnosti i vysloveně ženskost zdůrazňující modely. Svoje místo si opět našly potisky inspirované přírodou, zvířecí říší i květinami, objeví se proužky, geometrické motivy či jemné vzory, které přinášejí do kolekce nové trendové dimenze. Barevná hra použít od



rozmanitých pestrých tónů a kopíruje podzimní a zemité odstíny doplněné o paletu syté modré a tmavě zelené barvy, měkce bude působit malinová, fuksová či pudrově růžová. Výraznou barevnou kombinací bude opět černobílá, která se objeví téměř ve všech motivech - proužkovaných, geometrických, zvířecích a květinových. Populární



svetry a pulovry, které častokrát tvoří skvělý kontrast s kožšinovými vestami, ať již s dlouhým nebo krátkým jemným chlupem nebo v imitaci hladké kůže.

Objemné, teplé a výrazné zároveň. To jsou huňaté kabáty, které milují celebrity a po prvním vyzkoušení je stejně tak budou milovat i zákaznice. Pro sportovně elegantní look jsou určené především prošívané zimní bundy ve zkrácených délkách do pasu i v prodloužených formách se společnými znaky, jakými jsou objemná kapuca, horizontální štepování a jednoduchá čistá linie. Oblíbené svetříky jsou nabízené v různé stříhové variabilitě, ať již s volnými předními díly nebo jsou přepásané tenkými koženými opasky.

Sukně, šaty, kalhoty a denim - právě tyto kousky z kolekce podzim/zima 2015 dotvoří a harmonicky doladí celkový outfit, meze se nekladou, hravost se vítá, přesně ve stylu Mix and Match. V nabídce jsou jednobarevné modely, uplatní se i metalický efekt a opět se objeví množství potisků, tentokrát v tlumených barvách, tón v tónu, najdeme motivy květů, zvířecí říše a také geometrii. Oblíbený jogger úplet zůstává na scéně i pro tuto sezónu, přichází i ve sweat pants střihu, který už po více sezón není jen součástí sportovní módy, ale stává se skvělým ležérním kouskem v šatníku stylových a pohodlí vyznávajících zákaznic.